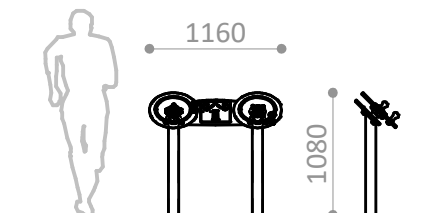


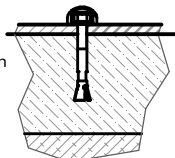
ZONA DE MOVIMIENTO / ALTURA DE CAIDA LIBRE
 MOVEMENT ZONE / FREE HEIGHT OF FALL
 ZONE DE MOUVEMENT / HAUTEUR DE CHUTE LIBRE

A - 12,15 m² / 0 m



R7266A

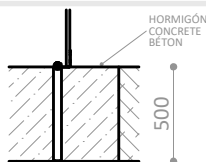
Suelo de hormigón
 Concrete ground
 Fixation sur béton



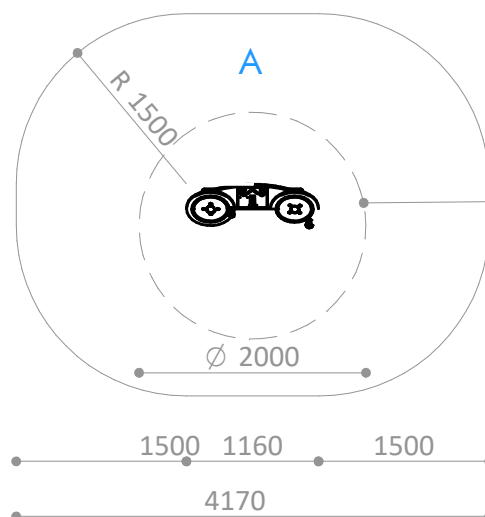
x8

R7266E

Otros suelos
 Other grounds
 Autres sols



x8



PIEZA MÁS GRANDE
 BIGGEST PART
 LA PLUS GRANDE PIECE
 1080x950x660 mm

PIEZA MÁS PESADA
 HEAVIEST PART
 LA PIECE LA PLUS LOURDE
 51 Kg



Función/ Para ejercitación de hombros y brazos. Avalado por médico rehabilitador y fisioterapeuta.

- Materiales/**
- Estructura de acero galvanizado con pintura de poliéster termoendurecida.
 - Ruedas de brazos en polietileno de alta densidad, libre de mantenimiento y antigraffiti.
 - Cartel explicativo de uso.



Function/ To train shoulders and arms. Endorsed by a Rehabilitation Physiatrist and Physician.

- Materials/**
- Thermohardened polyester painted galvanized steel structure.
 - Antigraffiti, maintenance-free HDPE turning wheels.
 - Sign included.



Fonction/ Exercice pour les bras et les épaules. Avalisé par un médecin rééducateur et un physiothérapeute.

- Matériaux/**
- Structure en acier galvanisé avec peinture polyester thermodurcie.
 - Roues de bras en polyéthylène haute densité, sans entretien et antigraffiti.
 - Panneau explicatif d'emploi.

Peso máximo del usuario = 150 Kg.
 Maximum user weight = 150 Kg.
 Poids maximum de l'utilisateur = 150 Kg.

Disponibilidad de repuestos durante 10 años.
 Spare parts available for 10 years.
 Disponibilité de pièces de rechange pendant 10 ans.

Industrias Agapito se reserva el derecho a modificar sin previo aviso los elementos descritos en este documento.
 Industrias Agapito reserves the right to change the items described in this document without prior notice.
 Industrias Agapito se réserve le droit de modifier à tout moment et sans préavis les éléments décrits dans le présent document.

